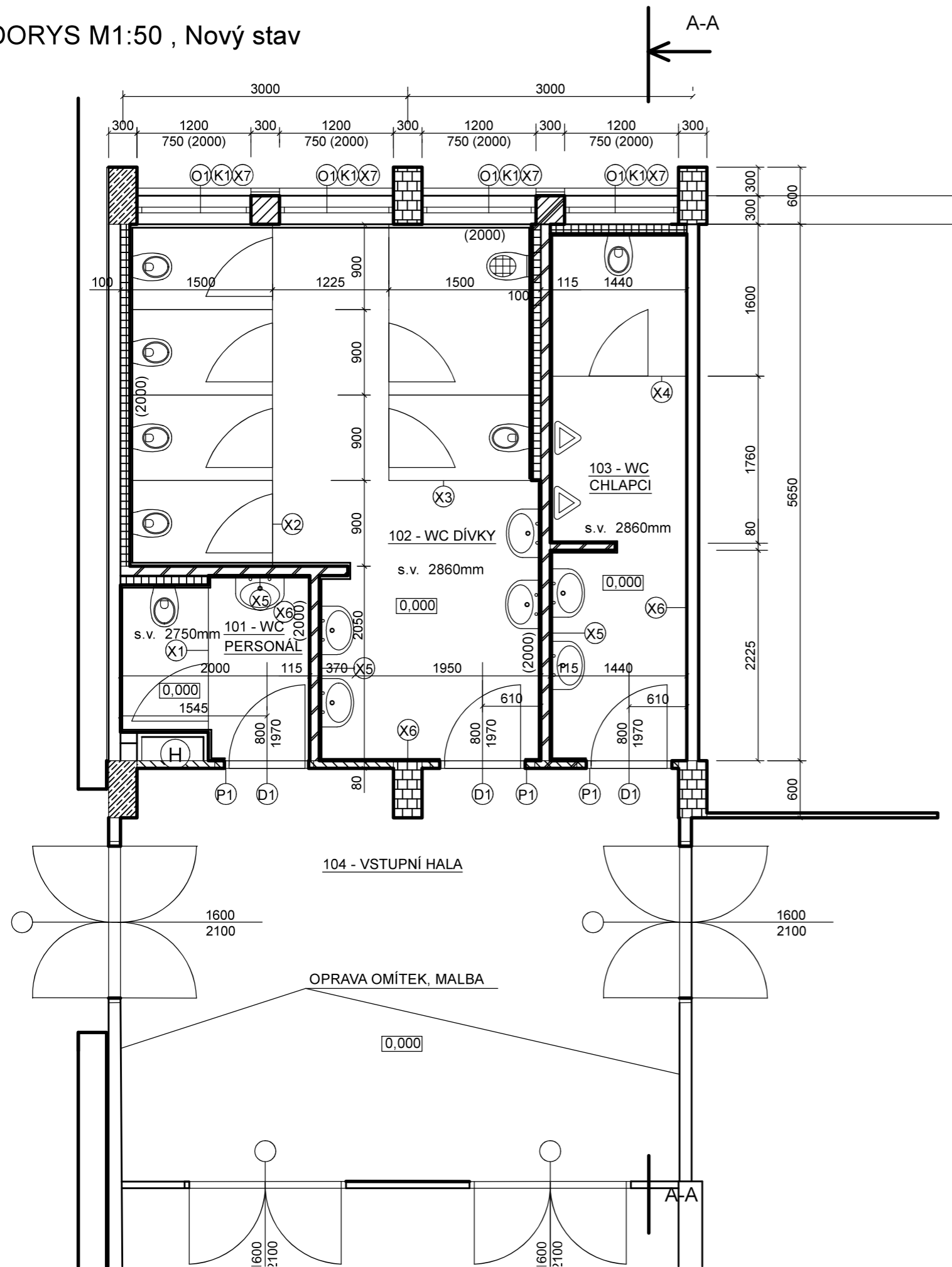


PŮDORYS M1:50 , Nový stav



LEGENDA MÍSTNOSTÍ					
M.č.	Název	Plocha (m2)	Stěny	Podlaha	Strop
101	WC - PERSONÁL	3,8600	Obklad V=2000mm, štuk	Dlažba	SDK 12,5mm
102	WC - DÍVKY	20,0500	Obklad V=2000mm, štuk	Dlažba	SDK 12,5mm
103	WC - CHLAPCI	8,1200	Obklad V=2000mm, štuk	Dlažba	SDK 12,5mm

LEGENDA:

- Železobeton
- Zdivo z CP 20 na MVC
- Stávající konstrukce
- Příčka 80mm
- Příčka 100mm
- Keramické zdivo 300mm + KZS 80mm
- Pórobetonové zdivo

POZNÁMKY:

VEŠKERÉ NOVÉ PŘÍČKY KOTVIT POMOCÍ NEREZOVÝCH KOTEV DO STÁVAJÍCÍCH KONSTRUKCÍ. POČET KOTEV 2 KS NA 1M VÝŠKY

ROZMĚRY NUTNO OVĚRIT NA STAVBĚ

STÁVAJÍCÍ NIKU S HYDRANTOVÝM SYSTÉMEM PONECHAT BEZ ZÁSAHU

VEŠKERÉ NOVÉ PŘÍČKY KOTVIT POMOCÍ NEREZOVÝCH KOTEV DO STÁVAJÍCÍCH KONSTRUKCÍ. POČET KOTEV 2 KS NA 1M VÝŠKY

+/- 0,000 = 215,25 m n.m., B.p.v./S-JTSK

Vypracoval: Hlavní inženýr projektu: Ing. Jaroslav DVOŘÁK	SINC PROJEKČNÍ A INŽENÝRSKÁ SPOLEČNOST
Místo stavby: p.č. 516/11, k.ú. Kladruby nad Labem Investor: Střední škola chovu koní a jezdeckví, Kladruby nad Labem	Sinc s.r.o. IČ: 288 14 878 +420 775 124 685 www.sinc.cz
Akce: <b>Rekonstrukce hygienického zařízení školy</b>	Formát: A3 Datum: 09/2020 Stupeň: DPS Zakáz. č.: 201007 Měřítko: -
Objekt: - Výkres: C.1 Architektonické řešení <b>Půdorys 1NP, Nový stav</b>	Č.v. <b>C.1.2</b>