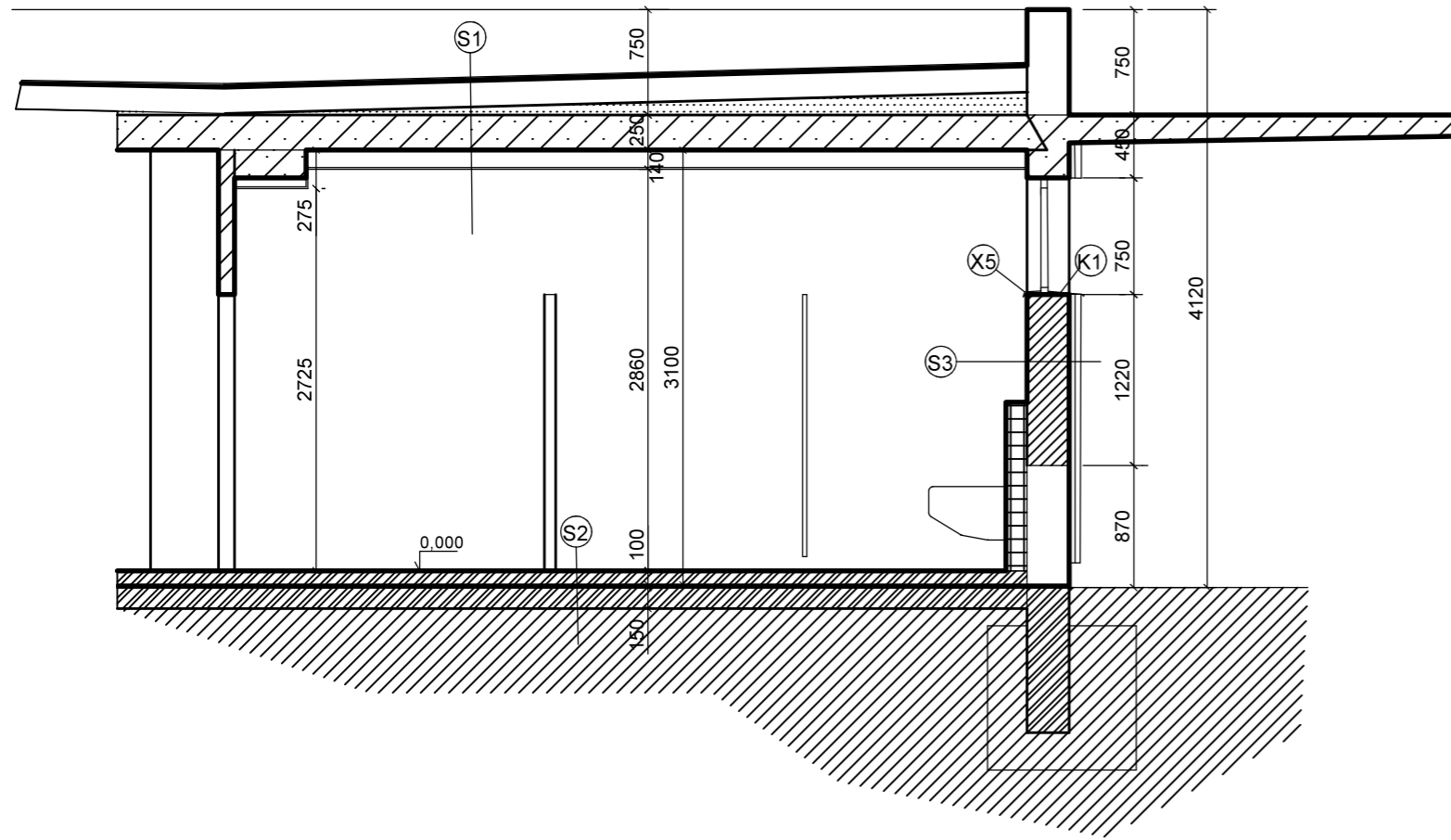


ŘEZ A-A M1:50 , Nový stav



LEGENDA:

- Železobeton
- Beton
- Stávající konstrukce
- Příčka 80mm
- Porobetonové zdivo
- Zdivo z cihel 300mm na MVC

S1

- STŘEŠNÍ KRYTINA NAFP A 500 (STÁVAJÍCÍ)
- PLYNOSILIKÁT 200mm (STÁVAJÍCÍ)
- PROSÁTÝ PÍSEK (STÁVAJÍCÍ)
- STROPNÍ PANELE SPIROL (STÁVAJÍCÍ)
- INSTALAČNÍ DUTINA
- SDK PODHLED RBI 12,5mm

S2

- KERAMICKÁ DLAŽBA NA FLEXIBILNÍ LEPIDLO
- BETONOVÝ POTĚR 70mm C20/ 25
- SEPARAČNÍ VRSTVA, FOLIE
- TEPELNÁ IZOLACE EPS 50mm 100S,
- IZOLACE PROTI ZEMNÍ VLHKOSTI CELOPLOŠNĚ NATAVEN, ASFALTOVÝ NÁTĚR
- PODKLADNÍ BETON 100mm C20/ 25+KARI 6/100/100

S3

- OBKLAD KERAMICKÝ NA LEPIDLO
- OMÍTKA VÁPENOCEMENTOVÁ
- CIHLA KERAMICKÁ, BROUŠENÁ 300mm
- KZS EPS 70F 80mm
- STĚRKOVÁ HMOTA, VÝZTUŽNÁ TKANINA
- OMÍTKOVINA, ZRNO 2mm, SILIKÁTOVÁ

POZNÁMKY:

- VEŠKERÉ NOVÉ PŘÍČKY KOTVIT POMOCÍ NEREZOVÝCH KOTEV DO STÁVAJÍCÍCH KONSTRUKCÍ. POČET KOTEV 2 KS NA 1M VÝŠKY
- ROZMĚRY NUTNO OVĚŘIT NA STAVBĚ
- VEŠKERÉ NOVÉ PŘÍČKY KOTVIT POMOCÍ NEREZOVÝCH KOTEV DO STÁVAJÍCÍCH KONSTRUKCÍ. POČET KOTEV 2 KS NA 1M VÝŠKY

+/- 0,000 = 215,25 m n.m., B.p.v./S-JTSK

Vypracoval:		Hlavní inženýr projektu:		
		Ing. Jaroslav DVOŘÁK		
Místo stavby: p.č. 516/11, k.ú. Kladruby nad Labem				Sinc s.r.o. IČ: 288 14 878
Investor: Střední škola chovu koní a jezdeckví, Kladruby nad Labem				+420 775 124 685 www.sinc.cz
Akce:	Rekonstrukce hygienického zařízení školy			Formát: A3
Objekt: -				Datum: 09/2020
Výkres: C.1 Architektonické řešení	ŘEZ A-A, nový stav			Stupeň: DPS
				Zakáz. č.: 201007
	Měřítka: -			Č.v. C.1.3