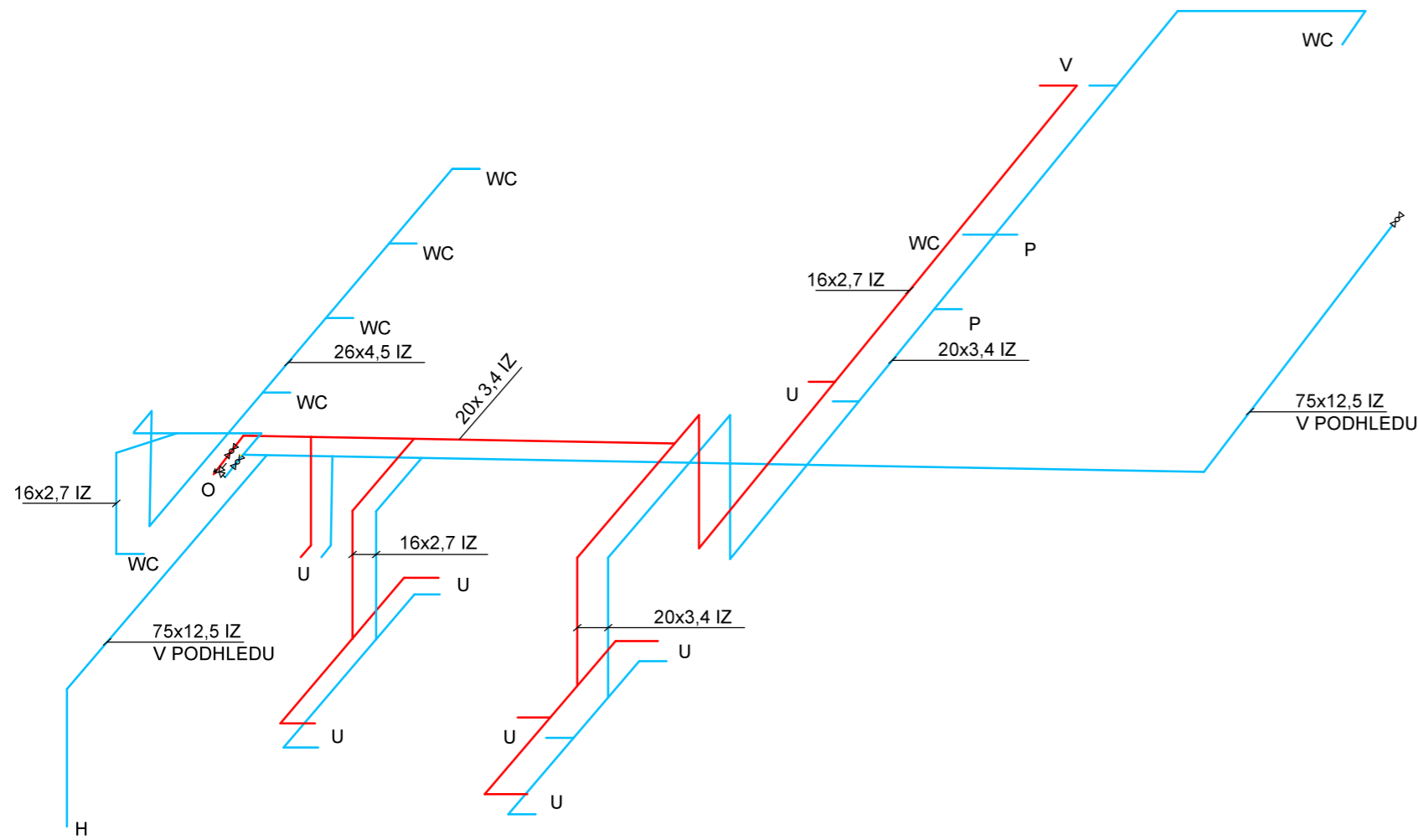



# AXONOMETRIE ROZVODŮ VODY



VÝPIS OSTATNÍCH PRVKŮ			
OZN.	Popis sestavy	Počet kusů	Poznámka
WC	Záchodová mísa keramická bílá s vnitřním odpadem, hl. <550mm. Záchodové sedátko bílé, plastové. Rohový ventil DN 15 pro podomítkový systém WC. Ocelová konstrukce závěsného WC s nádržkou. Tlačítko pro dvoustupňové splachování s nastavením množství. Připojovací manžeta DN 110 pro napojení kanalizačního potrubí. Referenční výrobek Geberit Duofix	7	včetně zvukově izolační podložky
U	Umyvadlo keramické bílé š. 550mm. Zápachová uzávěrka pochromovaná. Baterie umyvadlová stojánková pochromovaná, jednopáková. 2x rohový ventil DN 15 pochromovaný. Připojovací hadičky dl. 300mm. Referenční výrobek Jika LYRA	5	pochromovaný sifon
V	Výlevka keramická bílá závěsná, s mřížkou. Nástěnná baterie jednopáková, pochromovaná. Připojovací manžeta DN 110 pro napojení kanalizačního potrubí. Referenční výrobek Jika MIRA	1	plastová mřížka součástí dodávky
O	Horizontální ohřívač vody, objem 50l, výkon min. 1400W, s ovládáním. Připojení včetně pojistného ventilu a kulových uzávěrů, včetně připojení odkapu se zápachovou uzávěrou	1	
H	Hydrantový systém C52, včetně kulového ventilu, barva červená RAL 3000. délka hadice 30m, třípolohová proudnice	1	
P	Pisoár keramický, bílý s infračerveným čidlem, včetně podomítkového modulu a napájecího zdroje, infračervený snímač, referenční výrobek JIKA DOMINO	2	
PV	Zápachová uzávěra pro odkap pojistného ventilu pro ohřívač teplé vody, plastová bílá	1	

Vypracoval:	Hlavní inženýr projektu: Ing. Jaroslav DVOŘÁK	 PROJEKČNÍ A INŽENÝRSKÁ SPOLEČNOST
Místo stavby: p.č. 516/11, k.ú. Kladruby nad Labem		
Investor: Střední škola chovu koní a jezdeckví, Kladruby nad Labem		Sinc s.r.o. IČ: 288 14 878 +420 775 124 685 www.sinc.cz
Akce: <b>Rekonstrukce hygienického zařízení školy</b>	Formát: A3	Paré:
Objekt: -	Datum: 09/2020	
Výkres: C.2 ZTI, ÚT, VZT	Stupeň: DPS	
<b>Axonometrie rozvodů vody</b>	Zakáz. č.: 201007	
	Měřítko: -	
	Č.v.	<b>C.2.2</b>